



๕๕๓๓ ๑๐/๕/๖๖

เวลา 10.๖๖

# บันทึกข้อความ

สงวน
รับที่ 50 1051
วันที่ 10 เม.ย. 2561

ส่วนราชการ สำนักนโยบายและแผนการศึกษาขั้นพื้นฐาน กลุ่มวิเทศสัมพันธ์ โทร. ๐ ๒๒๘๘ ๕๘๓๗

วท.๑๑๒๘๑๐

ที่ ศธ ๐๔๐๐๖/๑๖๑๓

วันที่ ๑๐ เมษายน ๒๕๖๑

เรื่อง ขอบความอนุเคราะห์ประชาสัมพันธ์ข้อมูลลงในเว็บไซต์ สพฐ.

เรียน ผู้อำนวยการสำนักเทคโนโลยีเพื่อการเรียนการสอน

ด้วยคณะผู้บริหารของมหาวิทยาลัยเฮียวโกะ ประเทศญี่ปุ่น และผู้เกี่ยวข้อง ได้ร่วมการหารือ เมื่อวันที่ ๒๘ มีนาคม ๒๕๖๑ แจ้งว่า มีหลักสูตรนานาชาติของมหาวิทยาลัย "School of Economics and Management Global Business Course for International Students" เพื่อให้ให้นักเรียนในสังกัด สพฐ.ที่กำลังศึกษาอยู่ระดับชั้นมัธยมศึกษาตอนปลาย ที่มีความประสงค์จะเข้าศึกษาต่อระดับอุดมศึกษา สาขาวิชา เศรษฐศาสตร์ และสาขาวิชาการจัดการ ซึ่งจะเปิดสอนในปีการศึกษา ๒๕๖๒ ณ มหาวิทยาลัยเฮียวโกะ ประเทศญี่ปุ่น รายละเอียดดังแนบ

ในการนี้ สนผ. ขอบความอนุเคราะห์ สทร. ประชาสัมพันธ์รายละเอียดทุนดังกล่าว ลงในเว็บไซต์ สพฐ. ทั้งนี้ นักเรียนผู้สำเร็จการศึกษาระดับชั้นมัธยมศึกษาตอนปลายในโรงเรียนสังกัด สพฐ. ผู้สนใจและมีคุณสมบัติเหมาะสม โดยส่งใบสมัครพร้อมเอกสารได้ที่ สนผ. กลุ่มงานวิเทศสัมพันธ์ เพื่อรวบรวมส่งให้มหาวิทยาลัย เฮียวโกะต่อไป

จึงเรียนมาเพื่อโปรดทราบและดำเนินการต่อไปด้วย จักขอบคุณยิ่ง

ตรวจเสนอ

กุลศิริ

กุลศิริ ชัยประเสริฐ  
๔ เม.ย. ๖๑

อน.

ยุภา เอี่ยมสงวน  
๔ เม.ย. ๖๑

(นายสุรินทร์ สว่างอารมณ์)

นักวิเคราะห์นโยบายและแผนชำนาญการพิเศษ

ปฏิบัติหน้าที่รองผู้อำนวยการสำนักนโยบายและแผนการศึกษาขั้นพื้นฐาน  
รักษาราชการแทนผู้อำนวยการสำนักนโยบายและแผนการศึกษาขั้นพื้นฐาน  
๑๐ เม.ย. ๒๕๖๑

เรียน ผอ.สทร. เสร็จโปรด

- ทราบ
- ติดประกาศ
- เวียนให้ทราบ
- มอบหัวหน้าโครงการ กลุ่มวิเทศสัมพันธ์
- ทพิจารณา
- อื่นๆ

Bi (11/๓๖๑)

10 เม.ย. 2561

รองผู้อำนวยการ

(นายสัมพันธ์ สรรคพงษ์)

ผู้อำนวยการสำนักเทคโนโลยีเพื่อการเรียนการสอน รักษาการในตำแหน่ง  
ที่ปรึกษาด้านเทคโนโลยีการเรียนการสอน

10 เม.ย. 2561

KOBE JAPAN

2019  
START!!

School of Economics and Management

# Global Business Course

FOR INTERNATIONAL STUDENTS



Public University Corporation

**UNIVERSITY OF HYOGO**

<http://www.u-hyogo.ac.jp/english>

※ The content of the description is under construction and there is a possibility to change.

# The University of Hyogo Prepares You for a Career in the International Arena

The University of Hyogo, dating back nearly ninety years, is one of Japan's leading public universities, consisting of six undergraduate schools, fourteen graduate schools, four affiliated institutes, and affiliated junior high and high schools. The university's campuses are located in cities across Hyogo Prefecture, itself known as a "Microcosm of Japan" for its rich culture, long history, and diverse environments.

The University of Hyogo has produced talented graduates in the fields of economy, industry, academy, medicine, and healthcare, who have

built successful careers as business and academic leaders. Our university has also attracted numerous international students, many of whom have found employment in Japan.

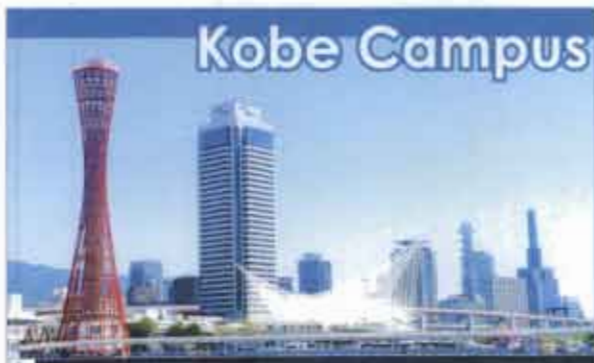
We have initiated a new course, "Global Business Course", to begin in 2019, for future leaders from around the world.

We all welcome you to join the GBC, which will provide various intellectual insights and prepare you for your future career in the international arena. We firmly believe that your time at our university will be pleasant and fruitful.

President of  
University of Hyogo  
**Isao Ohta**



## Kobe Campus



Kobe Campus for Commerce is located in the educational district about 20 minutes by train from the center of Kobe, an international port city, close to Osaka and Kyoto. Kobe Port is one of the earliest open ports and the city has been popular with many global companies. Kobe also has many foreign communities, with about 50,000 foreigners living here. An ideal living environment, superior access to transportation and safety are exceptional charms that make Kobe an attractive city.

## Global Business Course



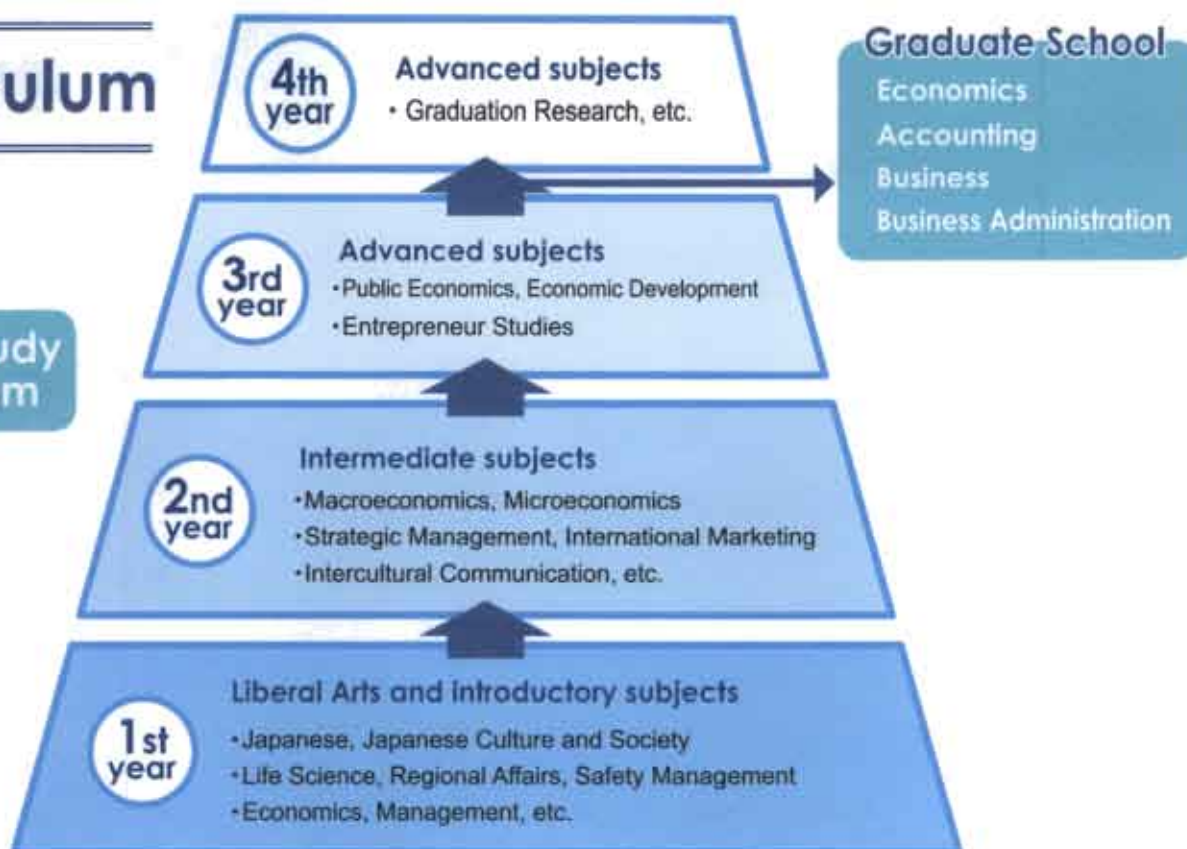
The School of Economics and Management announces the opening of its "Global Business Course". Starting in 2019, the course brings students from all over the world to learn together in a multicultural environment. Why don't you join us?

### Features of the GBC

- 1) Classes conducted in English
- 2) Opportunity to learn Japanese language and culture
- 3) Small class size
- 4) Various internship and fieldwork opportunities

# Curriculum

## Field Study Program



## Admission capacity, degree offered

1. Admission capacity : 30 students
2. Academic degree : Bachelor of Economics

## Tuition, Fees and Living Expenses for 2018

(Costs are subject to change.)

1. Examination Fee ¥17,000
2. Admission Fee ¥282,000
3. Tuition ¥535,800 / year
4. Miscellaneous Dues approximately ¥150,000
5. Living Expenses Monthly Room Fee ¥30,000  
+ Average Monthly Living expenses  
¥30,000 ~ ¥50,000
6. Financial Support
  - ① 100% or 50% Tuition Reduction  
Half of the international students are granted a reduction.
  - ② Japanese Government Scholarship
  - ③ Private and Public scholarships offered by particular organizations

## Careers after Graduation, etc.

Half of the international students who have graduated from the University of Hyogo are currently working in Japan, while others have entered graduate schools. Graduates can find jobs at major companies including global enterprises and financial institutions.

## How to Apply

### Eligibility

Individuals who have completed a 12-year curriculum of school education in a foreign country, or have an equivalent education as specified by the Minister of Education of Japan

### Screening Process

Students are selected for admission based on their application materials and interviews. An interview will be conducted locally or using Skype in English.

### Required Documents

- 1) Application form (incl. short essay)  
(Get the application form on the website: <http://www.u-hyogo.ac.jp/english/index.html>)
- 2) Certificate of academic achievements or high school transcript (i.e. Transcript of IB, GCE Certificate AS and A Level or Abitur Certificate)
- 3) Certificate of English Proficiency or a reference from English teacher (i.e. TOEFL iBT 61)
- 4) Letters of recommendation written by academic advisor
- 5) Others

### Key Dates

- 1) Application Deadline : December of previous year (scheduled)
- 2) Notification of Admission : March (scheduled)
- 3) Entrance Ceremony : End of September (scheduled)

For more details on the entrance exam, please visit <http://www.u-hyogo.ac.jp/english/index.html>

# International dormitory

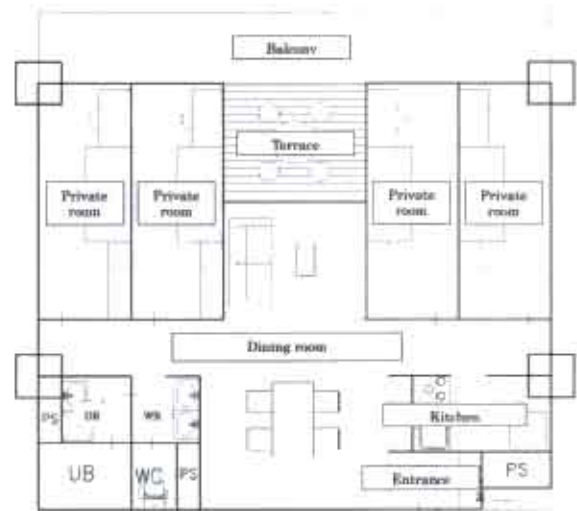
The International dormitory (opened in 2019) located on the Kobe Campus for Commerce accommodates 150 international and Japanese students. This community setting provides opportunities for cooperation and learning from one another. Staff at the Center for Global Education, located

on the ground floor, are ready to answer your questions regarding daily living in Japan.

International students are required to stay here for approximately one year, after which support is provided for moving off campus into a local apartment building.



【Image】



【Floor plan】

## Location

### Kobe Campus for Commerce

University of Hyogo headquarters,  
School of Economics and Management, etc.  
8-2-1, Gakuennishi-machi, Nishi-ku, Kobe,  
Hyogo 651-2197 Japan  
TEL: +81-78-794-6618 (International office)  
FAX: +81-78-794-5575  
HP: <http://www.u-hyogo.ac.jp/english>  
Email: [kokusai@ofc.u-hyogo.ac.jp](mailto:kokusai@ofc.u-hyogo.ac.jp)



## HYOGO Prefecture

