

ด่วนที่สุด

ที่ ศธ ๐๔๐๐๑/ว ๘๑๓๘



สำนักงานคณะกรรมการการศึกษาขั้นพื้นฐาน
กระทรวงศึกษาธิการ กทม. ๑๐๓๐๐

๑๘ ธันวาคม ๒๕๖๑

เรื่อง แจ้งเตือนสถานการณ์อุทกภัยภาคใต้

เรียน ผู้อำนวยการสำนักงานเขตพื้นที่การศึกษาประถมศึกษา ผู้อำนวยการสำนักงานเขตพื้นที่การศึกษามัธยมศึกษา ในพื้นที่ภาคใต้ และผู้อำนวยการสำนักบริหารงานการศึกษาพิเศษ

สิ่งที่ส่งมาด้วย ๑. ประกาศกรมอุตุนิยมวิทยา ฉบับที่ ๑๕ (๕๔๖/๒๕๖๑) ประกาศ ณ วันที่ ๑๗ ธันวาคม ๒๕๖๑
๒. เอกสารแจ้งเตือนสาธารณภัย
๓. เอกสาร QR Code แบบรายงานสรุปข้อมูลความเสียหายที่ได้รับผลกระทบจากเหตุอุทกภัย (สพฐ.)

ด้วย กรมอุตุนิยมวิทยา มีประกาศ ฉบับที่ ๑๕ (๕๔๖/๒๕๖๑) ประกาศ ณ วันที่ ๑๗ ธันวาคม ๒๕๖๑ เรื่อง ฝนตกหนัก คลื่นลมแรงบริเวณภาคใต้ มรสุมตะวันออกเฉียงเหนือกำลังแรงยังคงพัดปกคลุมอ่าวไทยและภาคใต้ ทำให้ภาคใต้ยังคงมีฝนตกต่อเนื่องและมีฝนตกหนักหลายแห่งในบริเวณจังหวัด ชุมพร สุราษฎร์ธานี นครศรีธรรมราช พัทลุง สงขลา ปัตตานี ยะลา และนราธิวาส ขอให้ประชาชนบริเวณดังกล่าว ระวังอันตรายจากฝนตกหนักและฝนที่ตกสะสม ซึ่งอาจทำให้เกิดน้ำท่วมฉับพลันและน้ำป่าไหลหลาก ในระยะนี้ (รายละเอียดตามสิ่งที่ส่งมาด้วย ๑ และ ๒)

สำนักงานคณะกรรมการการศึกษาขั้นพื้นฐาน มีความห่วงใยในเรื่องดังกล่าว จึงขอให้แจ้งสถานศึกษาในสังกัดติดตามข้อมูลสภาพอากาศ สถานการณ์ข่าวสารอย่างใกล้ชิด โดยขอให้วางมาตรการรักษาความปลอดภัยสถานที่ราชการ ระมัดระวังอันตรายจากสถานการณ์อุทกภัย ประชาสัมพันธ์ให้นักเรียน ผู้ปกครองและชุมชนทราบ หากเกิดสถานการณ์สามารถประสานขอความช่วยเหลือได้ที่ กรมป้องกันและบรรเทาสาธารณภัย โทร. ๐ ๒๖๓๗ ๓๐๐๐ , ๐ ๒๒๔๓ ๐๐๒๐ ถึง ๒๗ หรือ สายด่วน ๑๙๘๔ ทั้งนี้ ขอให้รายงานสถานการณ์ให้สำนักงานคณะกรรมการการศึกษาขั้นพื้นฐานทราบที่ <https://goo.gl/1YNYCD> หรือ QR Code (รายละเอียดตามสิ่งที่ส่งมาด้วย ๓) เพื่อเป็นข้อมูลในการให้ความช่วยเหลือต่อไป

จึงเรียนมาเพื่อทราบและดำเนินการ

ขอแสดงความนับถือ

(นายอัมพร พินะสา)

ผู้ช่วยเลขาธิการคณะกรรมการการศึกษาขั้นพื้นฐาน ปฏิบัติราชการแทน
เลขาธิการคณะกรรมการการศึกษาขั้นพื้นฐาน

สำนักอำนวยการ

กลุ่มส่งเสริมและพัฒนากองทุนการศึกษา

โทร. ๐ ๒๒๘๘ ๕๕๘๑

โทรสาร ๐ ๒๒๘๘ ๕๕๗๑

(สำเนา)



ประกาศกรมอุตุนิยมวิทยา
เรื่อง ฝนตกหนัก คลื่นลมแรงบริเวณภาคใต้
(มีผลกระทบจนถึงวันที่ 17 ธันวาคม 2561)
ฉบับที่ 15 (546/2561)

1. ฝนตกหนักและคลื่นลมแรงบริเวณภาคใต้

มรสุมตะวันออกเฉียงเหนือกำลังแรงยังคงพัดปกคลุมอ่าวไทยและภาคใต้ ทำให้ภาคใต้ยังคงมีฝนตกต่อเนื่องและมีฝนตกหนักแห่งในบริเวณจังหวัดชุมพร สุราษฎร์ธานี นครศรีธรรมราช พัทลุง สงขลา ปัตตานี ยะลา และนราธิวาส ขอให้ประชาชนบริเวณดังกล่าวระวังอันตรายจากฝนตกหนักและฝนที่ตกสะสม ซึ่งอาจทำให้เกิดน้ำท่วมฉับพลันและน้ำป่าไหลหลากในระยะนี้

สำหรับคลื่นลมมีกำลังแรง โดยบริเวณอ่าวไทยมีคลื่นสูง 2-3 เมตร บริเวณทะเลอันดามัน ห่างฝั่งคลื่นสูงประมาณ 2 เมตร ขอให้ประชาชนที่อาศัยอยู่บริเวณชายฝั่งภาคใต้ฝั่งตะวันออก (ฝั่งอ่าวไทย) ระวังอันตรายจากคลื่นลมแรงที่พัดเข้าหาฝั่ง ส่วนชาวเรือควรเดินเรือด้วยความระมัดระวัง และเรือเล็กควรงดออกจากฝั่งต่อไปอีก 1 วัน

2. อากาศหนาวเย็นบริเวณประเทศไทยตอนบน

บริเวณภาคเหนือและภาคตะวันออกเฉียงเหนือยังคงมีอากาศหนาวเย็นโดยทั่วไป กับมีลมแรง บริเวณเทือกเขาสูงมีอากาศหนาวถึงหนาวจัด อุณหภูมิต่ำสุด 8-15 องศาเซลเซียส โดยบริเวณภาคเหนือและภาคตะวันออกเฉียงเหนือ อุณหภูมิจะเปลี่ยนแปลงเล็กน้อย สำหรับภาคกลาง ภาคตะวันออก รวมทั้งกรุงเทพมหานครและปริมณฑล อุณหภูมิจะสูงขึ้นเล็กน้อย ขอให้ประชาชนดูแลสุขภาพเนื่องจากอากาศที่หนาวเย็นไว้ด้วย

ทั้งนี้เนื่องจากบริเวณความกดอากาศสูงกำลังแรงจากประเทศจีนที่ปกคลุมประเทศไทยตอนบนจะมีกำลังอ่อนลง แต่ยังคงทำให้บริเวณดังกล่าวมีอากาศหนาวเย็น กับมีลมแรง

ประชาชนสามารถติดตามข้อมูลสภาพอากาศ ข่าวและประกาศจากกรมอุตุนิยมวิทยา ที่เว็บไซต์กรมอุตุนิยมวิทยา <http://www.tmd.go.th> หรือสายด่วนพยากรณ์อากาศ 1182 ได้ตลอด 24 ชั่วโมง

ประกาศ ณ วันที่ 17 ธันวาคม พ.ศ. 2561 เวลา 17.00 น.
กรมอุตุนิยมวิทยาจะออกประกาศฉบับนี้เป็นฉบับสุดท้ายของเหตุการณ์นี้

(ลงชื่อ) ภูเวียง ประคำมินทร์
(นายภูเวียง ประคำมินทร์)
รองอธิบดีกรมอุตุนิยมวิทยา
รักษาการแทน อธิบดีกรมอุตุนิยมวิทยา

สำเนาถูกต้อง

(นายบุญธรรม ตั้งสำเลิศ)
นักอุตุนิยมวิทยาชำนาญการ
กองพยากรณ์อากาศ
โทร 0 2399-4012-3 e-mail: weatherman@metnet.tmd.go.th



แจ้งข่าว แจ้งเตือนสาธารณภัย

ประจำวันที่ ๑๗ ธันวาคม ๒๕๖๑ เวลา ๐๘.๐๐ น.

กรมป้องกันและบรรเทาสาธารณภัย กระทรวงมหาดไทย

www.disaster.go.th (หน่วยงานภายใน ศูนย์เตือนภัยพิบัติแห่งชาติ) / Call center ๑๙๙๙, ๑๑๖

โทรศัพท์ ๐ ๒๖๔๙ ๔๑๑๙ โทรสาร ๐ ๒๖๔๙ ๑๑๓๓



๑. การแจ้งเตือนสาธารณภัย

แจ้งเตือน

กองอำนวยการป้องกันและบรรเทาสาธารณภัยกลาง (กอปภ.ก.) แจ้งให้พื้นที่เสี่ยงติดตามสถานการณ์อุทกภัย ดินถล่ม และคลื่นลมแรง สำหรับจังหวัดที่ต้องติดตามสถานการณ์ที่อาจจะเกิดขึ้นในพื้นที่ ดังนี้

พื้นที่ต้องติดตามสถานการณ์น้ำท่วมฉับพลันและน้ำป่าไหลหลาก จังหวัดประจวบคีรีขันธ์ ชุมพร สุราษฎร์ธานี นครศรีธรรมราช พัทลุง สงขลา ปัตตานี ยะลา นราธิวาส หนอง พังงา ภูเก็ต กระบี่ ตรัง และสตูล

พื้นที่ต้องติดตามสถานการณ์ดินถล่ม จังหวัดชุมพร (อ.สวี ท่าแซะ หลังสวน ละแม ปะทิว ตะโตะ และทุ่งตะโก) สุราษฎร์ธานี (อ.ไชยา ท่าชนะ วิภาคี กาญจนดิษฐ์ ท่าฉาง ศิริรัฐนนิคม และเกาะสมุย) และนครศรีธรรมราช (อ.สิชล ร่อนพิบูลย์ ท่าศาลา ขอม เบตตา ลานสกา และพรหมคีรี)

พื้นที่ต้องติดตามสถานการณ์คลื่นลมแรง จังหวัดเพชรบุรี ประจวบคีรีขันธ์ ชุมพร สุราษฎร์ธานี นครศรีธรรมราช สงขลา ปัตตานี นราธิวาส ตรัง และสตูล

ขอให้ประชาชนและผู้ที่เกี่ยวข้องในพื้นที่ติดตามข้อมูลข่าวสารจากทางราชการ ตลอดจนติดตามสภาวะอากาศ สถานการณ์ฝนตกหนัก ปริมาณฝนตกสะสม สภาพน้ำท่า คลื่นลมชายฝั่งทะเล ชาวเรือควรเดินเรือด้วยความระมัดระวัง เรือเล็กควรออกจากฝั่ง และการตรวจตราสภาพความพร้อมก่อนออกเรือ บริเวณชายฝั่งทะเลให้ระวังอันตรายจากคลื่นลมแรง โดยให้ปฏิบัติตามคำแนะนำจากทางราชการอย่างเคร่งครัด

แจ้งข่าว

ประเทศไทยตอนบนอากาศเย็นถึงหนาวกับมีลมแรง บริเวณยอดดอยอากาศหนาวถึงหนาวจัดกับมีน้ำค้างแข็งบางพื้นที่ ส่วนยอดดงมีอากาศหนาว ภาคเหนือ และภาคตะวันออกเฉียงเหนือ อุณหภูมิจะลดลง ๑-๒ องศาเซลเซียส โดยเฉพาะบริเวณจังหวัดแม่ฮ่องสอน เชียงราย เชียงใหม่ พะเยา แพร่ อุตรดิตถ์ ลำพูน ลำปาง น่าน ตาก เพชรบูรณ์ เลย อุตรธานีหนองบัวลำภู หนองคาย บึงกาฬ สกลนคร นครพนม และมุกดาหาร สำหรับภาคกลาง กรุงเทพมหานครและปริมณฑล อุณหภูมิจะลดลงเล็กน้อย

ประชาชนและผู้ที่เกี่ยวข้องในพื้นที่ควรติดตามข้อมูลสภาวะอากาศ รักษาสุขภาพเนื่องจากสภาพอากาศเปลี่ยนแปลงและระมัดระวังอัคคีภัยเนื่องจากการก่อไฟเพื่อความอบอุ่น

๒. การคาดการณ์สาธารณภัยในระยะต่อไป ๑ - ๓ วัน

แจ้งเตือน

วันที่ ๑๘-๑๙ ธ.ค.๖๑ ภาคใต้ยังคงมีฝนตกต่อเนื่องและอาจมีฝนตกหนักบริเวณจังหวัดชุมพร สุราษฎร์ธานี นครศรีธรรมราช พัทลุง สงขลา ปัตตานี ยะลา และนราธิวาส สำหรับคลื่นลมทะเลอ่าวไทย ๒-๓ เมตร บริเวณที่มีฝนฟ้าคะนองคลื่นสูงมากกว่า ๓ เมตร

ประชาชนและผู้ที่เกี่ยวข้องในพื้นที่ควรติดตามข้อมูลสภาวะอากาศ สภาพน้ำท่า ปริมาณฝนสะสม สำหรับชาวเรือควรติดตามสภาพคลื่นลม และควรเดินเรือด้วยความระมัดระวัง พร้อมปฏิบัติตามคำแนะนำจากทางราชการอย่างใกล้ชิด

แจ้งข่าว

วันที่ ๑๘-๒๐ ธ.ค.๖๑ บริเวณความกดอากาศสูงที่ปกคลุมประเทศไทยตอนบนเริ่มมีกำลังอ่อนลง ทำให้บริเวณประเทศไทยมีอุณหภูมิสูงขึ้น ๑-๓ องศาเซลเซียส แต่ยังคงมีอากาศเย็นกับมีหมอกในตอนเช้า สำหรับมรสุมตะวันออกเฉียงเหนือที่พัดปกคลุมอ่าวไทยและภาคใต้เริ่มมีกำลังอ่อนลง ทำให้ภาคใต้มีปริมาณฝนลดลง และคลื่นลมบริเวณอ่าวไทยและทะเลอันดามันมีกำลังอ่อนลง โดยมีคลื่นสูง ๑-๒ เมตร

ประชาชนและผู้ที่เกี่ยวข้องในพื้นที่ควรติดตามข้อมูลสภาวะอากาศ รักษาสุขภาพเนื่องจากสภาพอากาศเปลี่ยนแปลงและระมัดระวังอัคคีภัยเนื่องจากการก่อไฟเพื่อความอบอุ่น และระมัดระวังในการสัญจรผ่านบริเวณที่มีหมอกไว้ด้วย

หมายเหตุ : อ้างอิงระดับดินตามแผนการป้องกันและบรรเทาสาธารณภัยแห่งชาติ พ.ศ. ๒๕๕๘ ได้กำหนดระดับของสถานการณ์ดังนี้

■ แจ้งข่าว ■ มีระดับ ■ แจ้งเตือนล่วงหน้า ■ ภาวะเสี่ยง-เฝ้าระวัง ■ ภาวะเสี่ยง-ต้องอพยพ

ที่มาของข้อมูล : ๑. กรมอุตุนิยมวิทยา ๒. กรมชลประทาน ๓. สำนักบริหารทรัพยากรแห่งชาติ ๔. กรมทรัพยากรน้ำ ๕. กรมทรัพยากรธรณี ๖. กรมควบคุมมลพิษ

๗. กรมอุทยานแห่งชาติ สัตว์ป่า และพันธุ์พืช ๘. สสจ. ๙. สทอภ. ๑๐. www.windytv.com ๑๑. www.tropicalstormrisk.com

๑๒. Joint Typhoon Warning Center (JTWC) ๑๓. Japan Meteorological Agency ๑๔. หน่วยงานอื่นๆ ที่เกี่ยวข้อง



ศูนย์เตือนภัยพิบัติแห่งชาติ
กรมป้องกันและบรรเทาสาธารณภัย



รายงานสถานการณ์สาธารณภัย
กรมป้องกันและบรรเทาสาธารณภัย กระทรวงมหาดไทย
 ศูนย์อำนวยการบรรเทาสาธารณภัย (ส่วนปฏิบัติการ) www.nirapai.com
 โทรสาร 0-2241-7450-6 สายด่วนนิรภัย 1784



ที่ของข่าว 759/2561

วันที่ 18 ธันวาคม 2561

(เวลา 06.00 น.)

กรมป้องกันและบรรเทาสาธารณภัยขอรายงานสถานการณ์สาธารณภัยประจำวัน ดังนี้

1. สถานการณ์สาธารณภัย

สถานการณ์อุทกภัยจากมรสุมตะวันออกเฉียงเหนือกำลังแรงพัดปกคลุมอ่าวไทยและภาคใต้ ตั้งแต่วันที่ 15 - 18 ธ.ค. 61 ทำให้เกิดน้ำท่วมฉับพลัน น้ำป่าไหลหลาก และน้ำล้นตลิ่ง ในพื้นที่ 4 จ. (นครศรีธรรมราช สุราษฎร์ธานี พัทลุง ตรัง) 31 อ. 157 ต. 847 ม. 1 ทน. 8 ชุมชน ราษฎรได้รับผลกระทบ 54,326ครัวเรือน 170,625 คน สถานการณ์คลี่คลายแล้ว 1 จ. (พัทลุง) ปัจจุบันยังคงมีสถานการณ์ 3 จ. (นครศรีธรรมราช สุราษฎร์ธานี ตรัง) 27 อ. 148 ต. 806 ม. 1 ทต. 8 ชุมชน ประชาชนได้รับผลกระทบ 48,558 ครัวเรือน 154,047 คน สูญหาย 1 ราย (จ.นครศรีธรรมราช) ดังนี้

1) จ.นครศรีธรรมราช วันที่ 15 ธ.ค. 61 เกิดฝนตกหนักทำให้น้ำไหลหลากเข้าท่วมในพื้นที่ 19 อ. 121 ต. 691 ม. 1 ทน. 7 ชุมชน ได้แก่ อ.เมืองฯ 13 ต. 112 ม. อ.ชะอวด 6 ต. 28 ม. อ.พิปูน 5 ต. 34 ม. อ.ช้างกลาง 3 ต. 24 ม. อ.ลิซล 9 ต. 63 ม. อ.นบพิตำ 4 ต. 11 ม. อ.ท่าศาลา 9 ต. 23 ม. อ.พระพรหม 4 ต. 17 ม. อ.ร่อนพิบูลย์ 5 ต. 24 ม. อ.ลานสกา 5 ต. 44 ม. อ.พรหมคีรี 2 ต. 15 ม. อ.จุฬาภรณ์ 6 ต. 27 ม. อ.ขนอม 3 ต. 21 ม. อ.ทุ่งสง 4 ต. 24 ม. อ.ปากพนัง 17 ต. 141 ม. อ.ฉวาง 6 ต. 18 ม. อ.เฉลิมพระเกียรติ 1 ต. 3 ม. อ.เชียรใหญ่ 10 ต. 16 ม. อ.หัวไทร 9 ต. 46 ม. ราษฎรได้รับผลกระทบ 45,244 ครัวเรือน 142,800 คน สูญหาย 1 ราย (อ.ชะอวด) ความเสียหายอื่นๆ อยู่ระหว่างสำรวจ ปัจจุบันระดับน้ำลดลง



การให้ความช่วยเหลือ ศูนย์ ปภ. เขต 11 สุราษฎร์ธานี สนับสนุน รถกู้ภัยเคลื่อนที่เร็ว รถเคลื่อนย้ายผู้ประสบภัย รถกู้ภัย รถผลิตน้ำดื่ม รถบรรทุกน้ำ รถผลิตไฟฟ้า รถบรรทุกติดตั้งปั้มน้ำ เรือตรวจการณ์ เรือท้องแบน เรือยนต์กู้ภัยพร้อมเครื่องยนต์ รถยนต์นั่ง 2 ตอน เครื่องปั่นไฟ เสื้อชูชีพ 42 ตัว สนง.ปภ.จ. อำเภอบ.ท. โครงการชลประทานจังหวัด จนท.ตร. อส. อปพร. อาสาสมัคร มูลนิธิ ปศุสัตว์ สนับสนุน ญา้แห้ง 10,000 ฟ่อน เข้าสำรวจความเสียหาย อำนวยความสะดวกการจราจร โดย หน่วยทหารในพื้นที่ สนับสนุนยานพาหนะและ ยุทโธปกรณ์ และจิตอาสา มอบอาหาร น้ำดื่มให้ผู้ประสบภัยในพื้นที่ อ.พรหมคีรี อ.พระพรหม อ.ลิซล อ.พิปูน พร้อมทั้งเร่งค้นหาผู้สูญหายอย่างต่อเนื่อง



2) จ.สุราษฎร์ธานี วันที่ 15 ธ.ค. 61 เกิดฝนตกหนักทำให้น้ำไหลหลากเข้าท่วมในพื้นที่ 7 อ. 25 ต. 110 ม. ได้แก่ อ.ท่าฉาง ต.ท่าฉาง (ม.3) ต.ท่าเคย (ม.1,8,10,11) ต.คลองไทร (ม.1,3,4,5,8) ต.เสียด (ม.1-5,7,8) ต.ปากฉลุย (ม.1-4) อ.ไชยา ต.ปากหมาก (ม.1-7) ต.โมถ่าย (ม.1-5) ต.ป่าเว (ม.1-6) ต.เวียง (ม.1-5) ต.ตลาดไชยา (ม.1-5) ต.เลม็ด (ม.1-7) ต.ทุ่ง (ม.1-8) ต.ตะกรบ (ม.1-5) อ.เกาะสมุย ต.บ่อผุด (ม.2) ต.อ่างทอง (ม.1) อ.เมืองฯ ต.คลองน้อย (ม.8) ต.บางใบไม้ (ม.4) อ.กาญจนดิษฐ์ ต.คลองสระ (ม.10) ต.ท่าอุแท (ม.13) อ.ดอนสัก ต.ปากแพรก (ม.4,6,9,11,12,13,16) ต.ชลคราม (ม.4-6) ต.ไชยคราม (ม.1-2) อ.ท่าชนะ ต.ประสงค์ (ม.1,2,6) ราษฎรได้รับผลกระทบ 3,123 ครัวเรือน 10,651 คน บ้านเสียหาย 4 หลัง ญาติพระ 3 หลัง ปัจจุบันระดับน้ำลดลง



การให้ความช่วยเหลือ ศูนย์ ปภ. เขต 11 สุราษฎร์ธานี สนับสนุนรถชุดไฮดรอลิก รถบรรทุก เครื่องสูบน้ำ สนง.ปภ.จ. หน่วยทหารสนับสนุนรถบรรทุกพร้อมกำลังพล ตชด. 416,417 อำเภอ อปท. โครงการชลประทานจังหวัด แขวงทางหลวงสุราษฎร์ธานี ที่ 1-3 แขวงทางหลวงชนบทสุราษฎร์ธานี อส. อปพร. อาสาสมัคร มูลนิธิ พร้อมหน่วยงานที่เกี่ยวข้องเข้าสำรวจความเสียหายช่วยขนย้ายสิ่งของ อำนาจความสะดวก การจราจร กำจัดสิ่งกีดขวาง และเร่งระบายน้ำออกจากพื้นที่



3) จ.ตรัง วันที่ 17 ธ.ค. 61 เกิดฝนตกหนักทำให้น้ำไหลหลากเข้าท่วมในพื้นที่ 1 อ. 2 ต. 5 ม. ได้แก่ อ.รัษฎา ต.ควนเมา ต.คลองปาง ราษฎรได้รับผลกระทบ 191 ครัวเรือน 596 คน ปัจจุบันระดับน้ำลดลง



การให้ความช่วยเหลือ สนง.ปภ.จ. หน่วยทหารในพื้นที่ อำเภอ อปท. โครงการชลประทานจังหวัด อส. อปพร. อาสาสมัคร มูลนิธิ พร้อมหน่วยงานที่เกี่ยวข้อง เข้าสำรวจความเสียหาย ช่วยขนย้ายสิ่งของ อำนาจความสะดวกด้านการจราจร พร้อมทั้งเร่งระบายน้ำออกจากพื้นที่



การรถไฟแห่งประเทศไทย ได้ปรับเปลี่ยนการเดินรถไฟสายใต้ในวันที่ 17 ธ.ค.61 ให้เหมาะสมกับสถานการณ์และความปลอดภัยในการเดินทางของผู้โดยสาร ได้แก่

- ขบวนรถเส้นทางกรุงเทพ - นครศรีธรรมราช ได้ปรับเดินรถไฟถึงสถานีชุมทางทุ่งสง จำนวน 2 ขบวน (ขบวนรถด่วนที่ 85 และขบวนรถเร็วที่ 173)

- ขบวนรถที่เดินทางจากนครศรีธรรมราช-กรุงเทพ ทำการขนถ่ายผู้โดยสารโดยรถยนต์จากต้นทางมายังสถานีชุมทางทุ่งสง จำนวน 2 ขบวน (ขบวนรถด่วนที่ 86 และ ขบวนรถเร็วที่ 174)

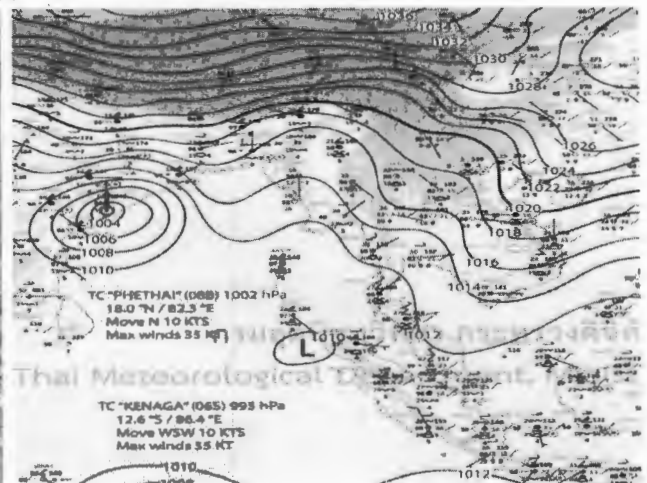
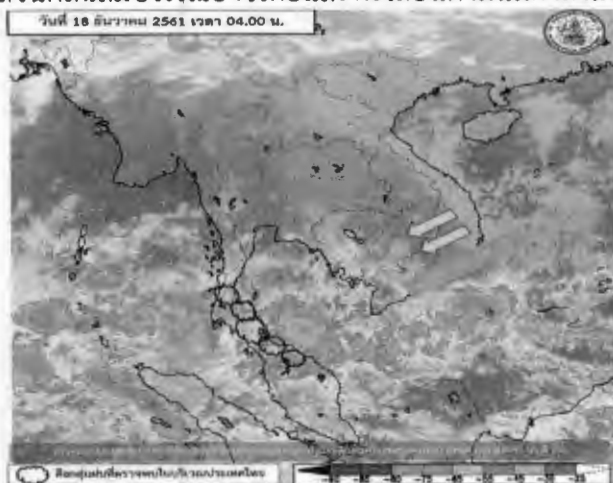
- ขบวนรถท้องถิ่นระหว่างสถานีนครศรีธรรมราช - สุโขทัย และนครศรีธรรมราช - ยะลา เปิดให้เดินรถได้ถึงสถานีชุมทางเขาชุมทอง และสถานีพัทลุงทั้งไป - กลับ จำนวน 4 ขบวน ประกอบด้วย (ขบวนรถท้องถิ่นที่ 451 ขบวนรถท้องถิ่นที่ 455 ขบวนรถท้องถิ่นที่ 452 และขบวนรถท้องถิ่นที่ 456)

2. พยากรณ์อากาศ กรมอุตุนิยมวิทยา ลงวันที่ 18 ธ.ค. 61 เวลา 05.00 น.

พยากรณ์อากาศ 24 ชั่วโมงข้างหน้า ประเทศไทยตอนบนมีอากาศหนาวเย็นโดยทั่วไป กับมีลมแรง โดยในภาคเหนือและภาคตะวันออกเฉียงเหนือ อุณหภูมิจะเปลี่ยนแปลงเล็กน้อย สำหรับภาคกลาง ภาคตะวันออก รวมทั้งกรุงเทพมหานครและปริมณฑล อุณหภูมิจะสูงขึ้นเล็กน้อย ขอให้ประชาชนบริเวณดังกล่าวดูแลสุขภาพเนื่องจากอากาศที่หนาวเย็นลงไว้ด้วย

สำหรับภาคใต้ยังคงมีฝนตกหนักบางพื้นที่ ขอให้ประชาชนระวังอันตรายจากฝนตกหนักและฝนตกสะสม ซึ่งอาจทำให้เกิดน้ำท่วมฉับพลันและน้ำป่าไหลหลากได้ ส่วนอ่าวไทยตอนล่างมีคลื่นสูง 2-3 เมตร ชาวเรือควรเดินเรือด้วยความระมัดระวัง เรือเล็กบริเวณอ่าวไทยตอนล่างควรงดออกจากฝั่งต่อไปอีก 1 วัน

ลักษณะสำคัญทางอุตุนิยมวิทยา บริเวณความกดอากาศสูงกำลังแรงจากประเทศจีนที่ปกคลุมประเทศไทยตอนบนจะมีกำลังอ่อนลง ยังคงทำให้บริเวณดังกล่าวมีอากาศหนาวเย็นกับมีลมแรง ประกอบกับมรสุมตะวันออกเฉียงเหนือกำลังแรงยังคงพัดปกคลุมภาคใต้และอ่าวไทย ทำให้ภาคใต้มีฝนตกหนักถึงหนักมากบางแห่ง ส่วนคลื่นลมบริเวณอ่าวไทยและทะเลอันดามันมีกำลังแรง



3. พื้นที่เฝ้าระวังและเตรียมพร้อมรับสถานการณ์

กองอำนวยการป้องกันและบรรเทาสาธารณภัยกลาง (กอปภ.ก.) ได้ติดตามสภาวะอากาศปริมาณฝนสะสมสถานการณ์น้ำท่า และปัจจัยเสี่ยงต่างๆเชิงพื้นที่ พบว่าที่ผ่านมามีฝนตกอย่างต่อเนื่อง สถานการณ์น้ำท่าเพิ่มสูงขึ้นทำให้หลายจังหวัดเกิดอุทกภัย กอปรกับมีประกาศกรมอุตุนิยมวิทยา ฉบับที่ 11 (542/2561) ลงวันที่ 16 ธันวาคม 2561 เวลา 17.00 น. และประกาศกรมทรัพยากรธรณีฉบับที่ 25/2561 ลงวันที่ 16 ธันวาคม 2561 เวลา 15.00 น. ให้เฝ้าระวังภัยดินถล่มและน้ำป่าไหลหลาก เนื่องจากหลายพื้นที่ดินเริ่มชุ่มน้ำ ทำให้มีความอ่อนไหวต่อการเกิดดินถล่ม จึงขอให้เฝ้าติดตามปริมาณน้ำฝนสะสมและสถานการณ์โดยเฉพาะบริเวณพื้นที่ลุ่มต่ำริมแม่น้ำ พื้นที่ลาดเชิงเขา สำหรับคลื่นลมในบริเวณอ่าวไทยและทะเลอันดามันมีกำลังแรง โดยอ่าวไทยมีคลื่นสูง 2-3 เมตร บริเวณทะเลอันดามัน ท้องฝั่งมีคลื่นสูงกว่า 2 เมตร ชาวเรือเดินเรือด้วยความระมัดระวัง เรือเล็กควรงดออกจากฝั่งและการตรวจตราสภาพความพร้อมก่อนออกเรือ บริเวณชายฝั่งทะเลให้ระวังอันตรายจากคลื่นลมแรงจังหวัดที่ต้องติดตามสถานการณ์ ระหว่างวันที่ 17-19 ธันวาคม 2561 ดังนี้

พื้นที่ที่ต้องติดตามสถานการณ์น้ำล้นตลิ่ง น้ำท่วมฉับพลันและน้ำป่าไหลหลาก จังหวัดประจวบคีรีขันธ์ ชุมพร สุราษฎร์ธานี นครศรีธรรมราช พัทลุง สงขลา ปัตตานี ยะลา นราธิวาส หนอง พังงา ภูเก็ต กระบี่ ตรัง และสตูล

พื้นที่ที่ต้องติดตามสถานการณ์ดินถล่ม จังหวัดชุมพร (อ.สวี ท่าแซะ หลังสวน ละแม ปะทิว พะโต๊ะ หุ่นตะโก) สุราษฎร์ธานี (อ.ไชยา ท่าชนะ วิกาวดี กาญจนดิษฐ์ ท่าฉาง ศิริรัฐนิคม เกาะสมุย) และนครศรีธรรมราช (อ.สิชล ร่อนพิบูลย์ ท่าศาลา ขนอม นบพิตำ ลานสกา พิปูน และพรหมคีรี)

พื้นที่ที่ต้องติดตามสถานการณ์คลื่นลมแรง จังหวัดเพชรบุรี ประจวบคีรีขันธ์ ชุมพร สุราษฎร์ธานี นครศรีธรรมราช สงขลา ปัตตานี นราธิวาส ตรัง และสตูล

เพื่อเป็นการเตรียมความพร้อมรับสถานการณ์และเน้นย้ำมาตรการเฝ้าระวังอย่างมีประสิทธิภาพ ขอให้ศูนย์ป้องกันและบรรเทาสาธารณภัยเขต 4 11 12 และ 18 ดำเนินการ ดังนี้

- 1) ติดตามพยากรณ์อากาศและประกาศแจ้งเตือนของทางราชการอยู่ตลอดเวลา และประสานงานกับผู้ว่าราชการจังหวัด และสำนักงานป้องกันและบรรเทาสาธารณภัยจังหวัดในพื้นที่รับผิดชอบเพื่อรับมอบภารกิจ
- 2) เตรียมความพร้อมเครื่องจักรกลสาธารณภัย รถปฏิบัติการ กำลังพล ให้พร้อมสนับสนุนจังหวัดตลอด 24 ชั่วโมง
- 3) ให้รายงานผลการปฏิบัติงาน และสถานการณ์ในพื้นที่ไปยัง กองอำนวยการป้องกันและบรรเทาสาธารณภัยกลาง

4. ข้อมูลปริมาณน้ำฝน เวลา 01.00 น. วันที่ 17 ธ.ค. 61 ถึง เวลา 01.00 น. วันที่ 18 ธ.ค. 61

ที่	จังหวัด	สถานีวัด	อำเภอ/เขต	ปริมาณฝน
1	นครศรีธรรมราช (กรมอุตฯ)	-	เมืองฯ	31.1 มม.
2	ระนอง (กรมอุตฯ)	-	เมืองฯ	1.9 มม.
เกณฑ์ปริมาณน้ำฝน 0.1-10 มม. = ฝนเล็กน้อย 10.1-35.0 มม. = ฝนปานกลาง 35.1-90.0 มม. = ฝนหนัก มากกว่า = ฝนหนักมาก				

5. ข้อมูลอุณหภูมิรายภาค (กรมอุตุนิยมวิทยา ณ วันที่ 18 ธ.ค. 61)

ภาค	อุณหภูมิ ต่ำสุด (°C)	จังหวัด	อุณหภูมิ สูงสุด (°C)	จังหวัด
เหนือ	15.3	น่าน	33.8	แม่ฮ่องสอน
ตะวันออกเฉียงเหนือ	14.0	นครพนม	32.6	อุบลราชธานี
กลาง	20.6	สมุทรสงคราม	33.4	นครสวรรค์
ตะวันออก	21.4	สระแก้ว	34.8	ชลบุรี
ใต้	21.2	สุราษฎร์ธานี ประจวบคีรีขันธ์	31.6	ภูเก็ต
กรุงเทพมหานคร/ปริมณฑล	21.8	สมุทรปราการ	34.0	ปทุมธานี

*** อุณหภูมิยอดดอยต่ำสุด 7.5 องศาเซลเซียส (ยอดดอยอินทนนท์ อ.จอมทอง จ.เชียงใหม่)

6. สภาพน้ำในอ่างเก็บน้ำ (ข้อมูลกรมชลประทาน ณ วันที่ 17 ธ.ค. 61)

ปริมาณน้ำในอ่างฯ 55,666 ล้าน ลบ.ม. คิดเป็นร้อยละ 78 (ปริมาณน้ำใช้การได้ 32,124 ล้าน ลบ.ม. คิดเป็นร้อยละ 68) ปริมาณน้ำในอ่างฯ เทียบกับปี 2560 (59,691 ล้าน ลบ.ม. คิดเป็นร้อยละ 84) น้อยกว่าปี 2560 จำนวน 4,025 ล้าน ลบ.ม. ปริมาณน้ำไหลลงอ่างฯ จำนวน 42.54 ล้าน ลบ.ม. ปริมาณน้ำระบายจำนวน 108.32 ล้าน ลบ.ม. (น้ำระบาย มากกว่า น้ำไหลลงอ่างฯ 65.78 ล้าน ลบ.ม.) สามารถรับน้ำได้อีก 15,281 ล้าน ลบ.ม.

สภาพน้ำในอ่างเก็บน้ำขนาดใหญ่ จำนวน 35 อ่าง

อ่างเก็บน้ำ		ปริมาณน้ำในอ่างฯ		ปริมาณน้ำใช้การได้		ปริมาณน้ำไหลลงอ่างฯ		ปริมาณน้ำระบาย		ปริมาณน้ำรับได้อีก (ล้าน ม ³)
		ปริมาตร (ล้าน ม ³)	% น้ำเก็บกัก	ปริมาตร (ล้าน ม ³)	% น้ำใช้การ	วันนี้ (ล้าน ม ³)	เมื่อวาน (ล้าน ม ³)	วันนี้ (ล้าน ม ³)	เมื่อวาน (ล้าน ม ³)	
1. ภูมิพล	(ตก)	9,360	70	5,560	58	10.43	2.60	25.00	25.00	4,102
2. สิริกิติ	(ยพ)	7,709	81	4,859	73	5.74	5.53	26.03	25.86	1,801
3. เขมิตถลยพรมเขต	(ขม)	267	101	254	101	0.28	3.49	0.20	0.14	-
4. แมกวงอุดมธารา	(ขม)	144	55	130	52	0.34	0.34	0.04	0.04	119
5. กิ่งลม	(ลป)	97	91	93	91	1.17	1.80	1.01	3.18	10
6. กิ่งคองมา	(ลป)	189	111	183	112	0.10	0.10	0.10	0.10	-
7. แควน้อยบำรุงแดน	(พล)	689	73	646	72	0.38	0.75	2.16	2.16	250
8. แม่มอก	(ลป)	46	42	31	33	0.00	0.00	0.00	0.00	64
9. ท้ายหลวง	(อด)	63	47	57	44	0.00	0.00	0.23	0.13	73
10. นาลง	(สน)	422	81	377	79	0.00	0.00	2.88	2.15	98
11. น้ำพุ	(สน)	122	74	114	73	0.10	0.09	0.19	0.00	43
12. จุฬาราม	(ขย)	126	77	89	70	0.02	0.38	0.00	0.00	38
13. อุบลรัตน์	(ขก)	797	33	216	12	0.00	0.00	0.51	0.54	1,634
14. ลำปาว	(กส)	1,181	60	1,081	58	0.00	1.28	1.32	1.28	799
15. ลำตะคอง	(นม)	254	81	231	79	0.03	0.01	0.26	0.26	60
16. ลำพระเพลิง	(นม)	76	49	75	49	0.05	0.05	0.09	0.09	79
17. มูลบย	(นม)	71	50	64	48	0.00	0.08	0.03	0.03	70
18. ลำแซะ	(นม)	166	60	159	59	0.00	0.10	0.00	0.00	109
19. ลำนางรอง	(บร)	40	33	37	31	0.03	0.00	0.00	0.00	81
20. สิรินคร	(อป)	1,287	66	456	40	0.00	0.00	0.00	0.00	679
21. ป่าสักชลสิทธิ์	(ลป)	624	65	621	65	0.00	0.00	3.49	3.49	336
22. ทับเสลา	(อน)	41	26	24	17	0.00	0.00	0.00	0.00	119
23. กระเสียว	(สพ)	74	25	34	13	0.00	0.00	0.18	0.18	225
24. ศรีนครินทร์	(กท)	16,287	92	6,022	81	3.46	0.00	10.02	9.98	1,458
25. ขิวงกรม	(กท)	7,368	83	4,356	74	3.88	0.41	10.04	10.07	1,492
26. ขนคยบยภยภค	(นย)	198	88	194	88	0.03	0.04	1.24	0.79	26
27. คลองสิยค	(ณ)	353	84	323	83	0.00	0.00	2.60	2.60	67
28. บางพระ	(ขบ)	88	75	76	72	0.42	0.00	0.33	0.23	29
29. พนมปลยภค	(ยย)	157	96	144	96	0.14	0.23	0.18	0.12	6
30. ปะยแล	(ยย)	247	84	227	83	0.00	0.00	0.64	0.64	48
31. ฤคคยภค	(ปจ)	275	93	256	93	0.18	0.05	0.82	0.70	20
32. แกยภค	(ทป)	617	87	552	86	1.20	1.46	1.04	1.30	93
33. ปะยภค	(นบ)	351	90	333	89	0.67	0.67	0.25	0.25	40
34. ฤคภค	(สภ)	4,739	84	3,388	79	11.98	3.94	5.06	5.20	900
35. บางลย	(ยล)	1,001	68	719	61	8.31	9.25	2.00	2.09	453
หมายเหตุ		ปริมาณน้ำมากกว่าหรือเทกกับร้อยละ 80		ปริมาณน้ำที่น้อยกว่าหรือเทกกับร้อยละ 30		%น้ำเก็บกัก / ปริมาณน้ำไหลเขยอ่างฯ / ปริมาณน้ำระบาย สูงสุด				

7. สถิติอุบัติเหตุทางถนน วันที่ 18 ธ.ค. 61 (ข้อมูลจากบริษัทกลางค้คองรผู้ประสบกยจากรดจกัค)

ช่วงเวลา	ผู้เสียชีวิต	ผู้บาดเจ็บ	รวม
17 ธ.ค. 61	47	3,726	3,773
1 - 17 ธ.ค. 61	932	50,741	51,673
1 ม.ค. 61 - 17 ธ.ค. 61	14,876	983,614	998,490

จึงเรียนมยเพื่อโปรดทรบ

นายชยพล ฤคค้คัค
อธิบดีกรมป้องกันและบรรเทยสยธรณกย
ผู้อ้นยการกกลาง

QR Code แบบรายงานสรุปข้อมูลความเสียหายที่ได้รับผลกระทบจากเหตุอุทกภัย
(สพฐ.)



<https://goo.g/1YYNCD>